



Latvijas Republika

VENTSPILS PILSĒTAS DOME

ARHITEKTŪRAS UN PILSĒTBŪVniecības NODAĻA

Jūras iela 36, Ventspils, LV-3601, tālrunis 63601162, fakss 63601118, e-pasts: apn@ventspils.lv

APSTIPRINU  
Ventspils pilsētas domes Arhitektūras  
un pilsētbūvniecības nodaļas vadītājs  
M. Bože  
2013. gada "03." oktobrī

Ventspilī

Reģ.nr. 9-10/3197

Ventspils brīvostas pārvaldei  
Reģ. Nr. 90000284085

Plānošanas un arhitektūras uzdevums Nr. 157

Latgales ielas rekonstrukcija, Ventspilī

1. Zemes gabala raksturojums

|      |  |   |
|------|--|---|
| 1.1. | Zemes gabalu kadastra numurs   | 1) Latgales iela -2700 008 0152;<br>2) Vārves ielas posms no Latgales ielas līdz Durbes ielai - 2700 008 0154;<br>3) zemes gabals Latgales ielā 12, Ventspilī – 2700 008 0511;  |
| 1.2. | Zemes gabalu īpašnieks vai lietotājs                                   | 1) Latgales iela - piekrīt Ventspils pilsētas pašvaldībai;<br>2) Vārves ielas posms no Latgales ielas līdz Durbes ielai - piekrīt Ventspils pilsētas pašvaldībai;<br>3) zemes gabals Latgales ielā 12, Ventspilī – fiziskas personas īpašums;   |
| 1.3. | Īpašuma tiesības vai lietošanas tiesību apliecinājoši dokumenti        | 1) Latgales iela - Teritorijas plānojums un domes 21.09.2009. rīkojums Nr. 1699;<br>2) Vārves ielas posms no Latgales ielas līdz Durbes ielai - Teritorijas plānojums un domes 23.10.2009. rīkojums Nr. 1926;<br>3) zemes gabals Latgales ielā 12, Ventspilī – Zemesgrāmata;  |
| 1.4. | Zemes gabalu platība   | 1) Latgales iela -5983m <sup>2</sup> ;<br>2) Vārves iela posmā no Latgales ielas līdz Durbes ielai - 1711m <sup>2</sup> ;<br>3) zemes gabals Latgales ielā 12, Ventspilī – 33072 m <sup>2</sup> ;   |
| 1.5. | Zemes gabalu novietne un situācija, to teritorijā esošas ēkas un būves | - projektējamā teritorija atrodas Ventas upes kreisajā krastā; tā robežojas ar mazstāvu dzīvojamās un parku un skvēru apbūves teritoriju, kā arī teritoriju (zemes gabals Latgales ielā 12, Ventspilī), kurai pašlaik tiek izstrādāts detālplānojums;   |
| 1.6. | Īpašie apstākļi  | 1) projektējamā teritorija robežojas ar teritoriju, kurai pašlaik tiek izstrādāts detālplānojums (nekustamais īpašums Latgales ielā 12, Ventspilī);<br>2) projektējamā teritorija robežojas ar zemes gabalu Latgales ielā 13, Ventspilī, kuram tiek izstrādāts zemes ierīcības projekts, tā sadalīšanai (skat. 1. pielikumu); |
| 1.7. | Zemes gabalu izmantošanas veids  | - ielu un ceļu teritorija, zeme zem koplietošanas ielām; Latgales iela ir pilsētas maģistrālā (kravas transporta iela) iela;  |
| 1.8. | Ierobežojumi   | 1) esošās komunikācijas;<br>2) pastāvīgā grunts zīme, orientējoša tās novietne norādīta 2.pielikumā;  |



## 2. Būvprojektēšanas nosacījumi

|       |                               |   |
|-------|-------------------------------|---|
| 2.1.  | Būvniecības veids             | - rekonstrukcija; darbu robežas skatīt 2. pielikumā;  |
| 2.2.  | Būvprojektēšanas stadijas     | - tehniskais projekts (TP); <u>būvprojekta izstrādes gaitā tā risinājumu saskaņot ar p/l „Komunālā pārvalde”, PSIA „Ūdeka” un nekustamā īpašuma Latgales ielā 12, Ventspilī detālplānojuma izstrādātāju - SIA „WESTHAUS” un iesniegt saskaņošanai Ventspils pilsētas domes Arhitektūras un pilsētbūvniecības nodaļā (turpmāk APN);</u>  |
| 2.3.  | Apbūves pamatnosacījumi       | <ol style="list-style-type: none"> <li>1) būvprojektu izstrādāt atbilstoši saistošajiem Ventspils pilsētas teritorijas izmantošanas un apbūves noteikumiem, Pasūtītāja Projektēšanas uzdevumā un šajā Plānošanas un arhitektūras uzdevumā (turpmāk – PAU) noteiktajam;</li> <li>2) nodrošināt 2. pielikumā norādītās grunts zīmes saglabāšanu, atbilstoši normatīvajos aktos noteiktajam; būvprojektā aprakstīt būvdarbu laikā veicamos grunts zīmes aizsardzības pasākumus;</li> <li>3) izstrādājot būvprojektu, par pamatu ņemt 26.10.2004. akceptētā būvprojekta „Latgales ielas rekonstrukcija, Ventspilī” (akcepta Nr. 338) risinājumu;</li> <li>4) Latgales ielā, abās brauktuves pusēs paredzēt ieguldīt rezerves caurules, paralēli ielas brauktuves asij, kā arī paredzēt rezerves cauruļu ieguldīšanu ielu (arī perspektīvē izbūvējamo) krustojumu mezglos;</li> <li>5) ņemt vērā apstākli, ka AS „Sadales tīkls” Latgales ielā plāno realizēt (vienlaicīgi ar ielas komplekso rekonstrukciju) 10 kV un 0,4kV kabeļu līniju izbūvi (plānoto darbu robežas skat. 3. pielikumā). Pašlaik šim objektam tiek gatavots PAU;</li> <li>6) būvprojekta izstrādes sākuma stadijā izvērtēt nekustamā īpašuma Latgales ielā 12, Ventspilī detālplānojuma 1. redakcijas materiālu, kurš tiek gatavots publiskai apspriešanai, un būvprojektā paredzēt jaunprojektējamā Vārves ielas posma, jaunprojektējamās ielas un Latgales ielas krustojumu mezglu izbūvi (ar detālplānojuma 1. redakcijas materiālu var iepazīties APN, kontaktpersona Teritoriālpārvaldes un zemes ierīcības dienesta vadītājs K. Siņicins, tālr. 63601171);</li> </ol> |
| 2.3.1 | maksimālā apbūves intensitāte | - -----   |
| 2.3.2 | maksimālais apbūves blīvums   | - -----   |
| 2.3.3 | minimālā brīvā teritorija     | - -----   |
| 2.3.4 | maksimālais stāvu skaits      | - -----   |
| 2.3.5 | autostāvvietu skaits          | - neparedzēt;   |
| 2.4.  | Kompozīcijas pamatnosacījumi  |   |
| 2.4.1 | būves bloķēšana               | - -----   |
| 2.4.2 | apbūves līnija                | - -----   |
| 2.4.3 | augstuma ierobežojumi         | - -----   |
| 2.4.4 | iebrauktuves un ieejas        | - saglabāt esošās un paredzēt jaunas, atbilstoši 4. pielikumā norādītajam; iebrauktuves uz nekustamiem īpašumiem Latgales ielā 5A un Latgales ielā 15, Ventspilī paredzēt izbūvēt tā, lai būtu nodrošināta ērta zemesgabalu apsaimniekošana; to izbūves risinājumu būvprojekta izstrādes laikā saskaņot ar p/l „Komunālā pārvalde” (Užavas iela 8, Ventspils, tālr. 63624269);  |

|             |  |  |
|-------------|--|--|
| <b>2.5.</b> | <b>Būvkonstrukciju projektēšanas pamatnosacījumi</b> |  |
| 2.5.1       | ugunsdrošības kategorija                             | - -----  |
| 2.5.2       | nesošās konstrukcijas                                | <ol style="list-style-type: none"> <li>1) projektējot ielas segas konstrukciju, ņemt vērā tās slodzes klasi; nesošajai konstrukcijai (nestspēja, deformācijas modulis, gruntsūdens, salizturīgās kārtas filtrācijas koeficients, šķembu granulometriskais sastāvs un cietība, utt.) jāatbilst spēkā esošajos normatīvajos aktos un Pasūtītāja projektēšanas uzdevumā noteiktajam;</li> <li>2) projektējot ielu segas konstrukciju, starp drenējošo slāni un šķembu kārtu paredzēt ģeotekstila ieklāšanu;</li> <li>3) būvprojektā atspoguļot raksturīgos konstruktīvos griezumus un mezglus, tai skaitā visu brauktuvē esošo inženierkomunikāciju aku mezglu risinājumus, kas izslēgtu iesēdumu rašanos iespējamību ielas ekspluatācijas laikā;</li> </ol>  |
| 2.5.3       | tehniskās apsekošanas akts                           | - nepieciešams, atbilstoši spēkā esošajos normatīvajos aktos un Pasūtītāju projektēšanas uzdevumā noteiktajam; materiālu iekļaut būvprojekta sastāvā;  |
| <b>2.6.</b> | <b>Ārējās apdares nosacījumi</b>                     |  |
| 2.6.1       | sienas   | - -----  |
| 2.6.2       | jumta veids un iesegums                              | - -----  |
| 2.6.3       | logi un vitrīnas                                     | - -----  |
| 2.6.4       | durvis   | - -----  |
| <b>2.7.</b> | <b>Teritorijas iekārtošanas nosacījumi</b>           |  |
| 2.7.1       | apzaļumošana, labiekārtošana                         | <ol style="list-style-type: none"> <li>1) paredzēt centralizēto ūdensapgādes un kanalizācijas tīklu izbūvi rekonstruējamā ielā, par pamatu izmantojot 26.10.2004. akceptētā būvprojekta „Latgales ielas rekonstrukcija, Ventspilī” (akcepta Nr. 338) risinājumu;</li> <li>2) paredzēt lietussūdens kanalizācijas un drenāžas sistēmas izbūvi, ievērtējot arī zemes gabala Latgales ielā 12, Ventspilī detālplānojuma 1. redakcijas risinājumu (skat. 5. pielikumu); būvprojekta izstrādes laikā projekta risinājumu saskaņot ar detālplānojuma izstrādātāju – SIA „WESTHAUS” (Vasarnīcu iela 20, Ventspils, tālr. 63620067);</li> <li>3) paredzēt jauna apgaismojuma izbūvi;</li> <li>4) izstrādājot būvprojektu, respektēt esošos žogus un ēku (Latgales ielā 4 un Latgales ielā 10, Ventspilī) pamatu hidroizolācijas augstuma atzīmes; nepieciešamības gadījumā paredzēt to (tās) atjaunošanu, renovāciju;</li> <li>5) paredzēt ietves izbūvi Latgales ielas nepāra numuru pusē;</li> <li>6) izvērtēt esošos un iespēju robežās projektēt jaunus ielas stādījumus;</li> </ol> |
| 2.7.2       | nožogošana   | - izvērtēt nepieciešamību ielas rekonstrukcijas laikā, minimāli nepieciešamā apjomā atjaunot nekustamā īpašuma Latgales ielā 10, Ventspilī nožogojumu;   |
| 2.7.3       | apgaismošana   | - paredzēt jaunu;  |
| 2.7.4       | vertikālā plānošana                                  | 1) izstrādāt visā apgūstamajā teritorijā; būvprojekta risinājumam  |

|             |  |   |
|-------------|--|---|
|             |  | <p>jānodrošina efektīva ūdens atvade no visas projektējamās teritorijas un tai piegulošajiem nekustamajiem īpašumiem; būvprojektā, t.sk. veicamo darbu apjomos, atspoguļojot virszemes ūdeņu noteces risinājumu; nav pieļaujamas vertikālā plānojuma izmaiņas pie nekustamiem īpašumiem Latgales ielā 4 un Latgales ielā 10, Ventspilī, ja tas negatīvi var ietekmēt šos nekustamos īpašumus;</p> <p>2) izstrādājot būvprojektu, ievērtēt zemes gabala Latgales ielā 12, Ventspilī detālplānojuma 1. redakcijas risinājumu (skat. 5. pielikumu);</p>  |
| 2.7.5       | brauktuvi un ietvju segums                                     | <p>1) balstoties uz Ventspils pilsētas ielu seguma koncepciju, ko Ventspils pilsētas dome apstiprinājusi 21.10.2011., ielu paredzēt izbūvēt mākslīgā betona bruģakmens segumā, analogā risinājumā kā Lāčplēša iela - UNI COLOC melnā krāsā, gar malu paredzot 2 rindas NOSTALITH pelēkā krāsā;</p> <p>2) iebrauktuvē un ietvei paredzēt mākslīgā betona bruģakmens segumu, risinājumam kompozicionāli jāsasauca ar Brīvības ielas un Lāčplēšu ielas ietvju segumu rakstu un tonalitātes risinājumu;</p> <p>3) Vārves ielas un jaunprojektējamās ielas pieslēgumus Latgales ielai paredzēt mākslīgā betona bruģakmens segumā, analogā risinājumā, kāds tas ir Vārves ielai un Tukuma ielai posmā no Durbes ielas līdz Kalēju ielai; risinājumam kompozicionāli jāsasauca ar plānotajiem Latgales ielas segumu risinājumiem;</p> <p>4) būvprojektā atspoguļojama ietvju, ielu krustojumu, citu mezglu punktu un dažādu segumu salaidumu detalizācija;</p> |
| 2.7.6       | būvgružu utilizācija, pārstrāde vai atļauja izmantot izgāztuvi | - būvniecības procesā radušos būvgružus paredzēt transportēt uz Piedzīvojumu parku – slēpošanas kalnu; pirms tam noslēdzot attiecīgu līgumu ar p/i „Komunālā pārvalde” ( <i>Užavas ielā 8, Ventspilī, tālr. 63624269</i> );   |
| 2.7.7       | līgums ar atkritumu apsaimniekošanas uzņēmumu                  | - skat. 2.7.6. punktu;  |
| <b>2.8.</b> | <b>Vides pieejamības prasības</b>                              |   |
| 2.8.1       | teritorija   | - atbilstoši normatīvo aktu prasībām; pirms brauktuves šķērsojumiem paredzēt ietvē izbūvēt reljefo joslu cilvēkiem ar redzes traucējumiem;  |
| 2.8.2       | iekārtas   | - -----   |

### 3. Tehniskie noteikumi

|      |  |   |
|------|--|---|
| 3.1. | ūdensapgāde, kanalizācija, lietusū. novadīšana | - pirms projektēšanas uzsākšanas saņemt tehniskos noteikumus <b>PSIA „Ūdeka”</b> ( <i>Talsu ielā 65, Ventspilī, tālr. 63661495</i> );   |
| 3.2. | ielas un ceļi                                  | - pirms projektēšanas uzsākšanas saņemt nosacījumus (tehniskos noteikumus) <b>VAS „Latvijas valsts ceļi”</b> ( <i>Kustes dambī 20, Ventspilī, tālr. 63663705</i> );   |
| 3.3. | elektroapgāde                                  | - pirms projektēšanas uzsākšanas saņemt tehniskos noteikumus <b>AS „Sadales tīkls”</b> ( <i>Pils ielā 11, Ventspils, tālr. 68020400</i> );  |
| 3.4. | gāzes apgāde                                   | - -----   |
| 3.5. | siltumapgāde                                   | - pirms projektēšanas uzsākšanas saņemt tehniskos noteikumus <b>PSIA „Ventspils siltums”</b> ( <i>Talsu ielā 84, Ventspilī, tālr. 636 02217</i> );  |
| 3.6. | elektroniskie sakari                           | <p>1) pirms projektēšanas uzsākšanas saņemt tehniskos noteikumus <b>SIA „Lattelecom”</b> (<i>Jūras ielā 9, Ventspilī, tālr. 63624424</i>);</p> <p>2) pirms projektēšanas uzsākšanas saņemt tehniskos noteikumus <b>SIA „SkaTVis”</b> (<i>Talsu ielā 29, Ventspilī, tālr. 63628853</i>);</p> |
| 3.7. | citas komunikācijas                            | - ja būvprojekta realizācijas laikā tiek paredzēts skart (arī gadījumā, ja  |



|  |  |  |
|--|--|--|
|  |  | atrodas darbu veikšanas zonā) citu personu (kuras nav minētas šajā PAU) īpašumā (valdījumā) esošas komunikācijas, pirms būvprojekta izstrādes no šīm personām saņemt tehniskos noteikumus; |
|--|--|--|

#### 4. Īpašie noteikumi

|      |   |   |
|------|---|---|
| 4.1. | vides un dabas aizsardzības prasības      | - atbilstoši normatīvo aktu prasībām;   |
| 4.2. | higiēnas prasības                         | - atbilstoši normatīvo aktu prasībām;   |
| 4.3. | ugunsdrošības prasības                    | - atbilstoši normatīvo aktu prasībām;   |
| 4.4. | konstrukciju drošības prasības            | - atbilstoši normatīvo aktu prasībām;   |
| 4.5. | kultūras pieminekļu aizsardzības prasības | - -----   |
| 4.6. | pašvaldību institūciju prasības           | - pirms projektēšanas uzsākšanas saņemt nosacījumus no p/i „Komunālā pārvalde” ( <i>Užavas iela 8, Ventspils, tālr. 63624269</i> );   |
| 4.7. | citas prasības                            | <ol style="list-style-type: none"> <li>1) projekta izstrādei izmantot ģeotehnisko izpētes materiālu, kuram jāatbilst normatīvajos aktos un Pasūtītāju projektēšanas uzdevumā noteiktajam, un jaunu (ne vecāku par 1g.), normatīvajām prasībām atbilstošu inženiertopogrāfisko uzmērījumu mērogā M 1:250, kurā parādītas arī ielas sarkanās līnijas. Topogrāfiskajam plānam jābūt saskaņotam ar AS „Sadales tīkls”, SIA „Lattelecom”, PSIA „Ūdeka”, PSIA „Ventspils siltums”, SIA „SkaTVis”, Valsts zemes dienestu, APN tīklu un ĢIS inženieri;</li> <li>2) teritorijas ģenerālplānu izstrādāt mērogā M 1:250, visu dienestu, institūciju saskaņojumi izdarāmi uz ģenerālplāna lapas;</li> <li>3) būvprojektu noformēt atbilstoši LBN 202 – 01 “Būvprojekta saturs un noformēšana” prasībām;</li> <li>4) <b><u>būvprojekta sastāvam jāatbilst Vispārīgos būvnoteikumos noteiktajam; būvprojektā obligāti ir jābūt būvdarbu organizācijas sadaļai;</u></b></li> <li>5) saskaņā ar 22.12.2009. MK noteikumos Nr.1620 „Noteikumi par būvju klasifikāciju” noteikto, būvprojektā norādīt būves galveno lietošanas veidu, atbilstoši būvju klasifikatoram;</li> <li>6) būvprojekts izstrādājams digitālā formā, LKS – 92TM koordinātu sistēmā, Baltijas augstumu sistēmā;</li> <li>7) būvprojekta ģenerālplāns nododams APN elektroniskā formā, *dwg failu formātā, LKS – 92TM koordinātu sistēmā;</li> </ol> |
| 4.8. | koku ciršanas atļauja                     | - nepieciešamības gadījumā atsevišķu koku izņemšanai, projektēšanas sākuma stadijā saņemt koku ciršanas atļauju (griezties APN, tālr. 63601162);  |
| 4.9. | citas atļaujas                            | - -----   |

#### 5. Papildus materiāli publiskai būvniecības apspriešanai

|      |                    |         |
|------|--------------------|---------|
| 5.1. | makets             | - ----- |
| 5.2. | fotomateriāli      | - ----- |
| 5.3. | perspektīvie skati | - ----- |
| 5.4. | interjera projekts | - ----- |
| 5.5. | citi materiāli     | - ----- |

## 6. Būvprojektēšanas saskaņošanas – akceptēšanas nosacījumi

|      |                           |  |
|------|---------------------------|--|
| 6.1. | tehniskā projekta akcepts | - tehnisko projektu, t.sk. 4.6. punkta 7) apakšpunktā minēto materiālu, ar nosacījumu, ka ir izpildīts 2.2. punktā noteiktais, iesniegt akceptēšanai APN Jūras ielā 36, Ventspilī, iepriekš to saskaņojot ar Pasūtītāju, p/i „Komunālā pārvalde”, VAS „Latvijas valsts ceļi”, AS „Sadales tīkls”, SIA „Lattelecom”, PSIA „Ventpils siltums”, SIA „SkaTVis”, PSIA „Ūdeka”, nekustamā īpašuma Latgales ielā 12, Ventspilī īpašnieku un detālplānojuma izstrādātāju SIA „WESTHAUS”, kā arī to nekustamo īpašumu īpašniekiem, kuru īpašumos tiek plānots veikt darbus, un izpildot 3.7. punktā noteikto; |
| 6.2. | Būvatļauju saņemt         | - Domes Būvniecības administratīvajā inspekcijā Jūras ielā 36, Ventspilī;  |

Plānošanas un arhitektūras uzdevumu sagatavoja:

Pilsētas arhitekta  
infrastrukturā attīstības  
jautājumos



(Iveta Kukite)

Saskaņoja:

Pilsētas tīklu inženieris



(Andris Žeimunds)

Pielikumā:

1. pielikums - Zemes gabala Latgales ielā 13, Ventspilī dalījuma shēma uz 1 lp.
2. pielikums - Situācijas plāns, kurā atspoguļotas projektēšanas darbu robežas uz 1 lp.
3. pielikums - AS „Sadales tīkls” Latgales ielā plānotā 10 kV un 0,4kV kabeļu līniju izbūves trasējums uz 1 lp.
4. pielikums – Plāns, kurā attēloti nekustamie īpašumi, kuriem paredzamas iebrauktuves uz 1lp.
5. pielikums - Zemes gabala Latgales ielā 12, Ventspilī detālplānojuma 1. redakcijas risinājums (sarkano līniju, apgrūtinājumu un inženierkomunikāciju plāns) uz 1lp.

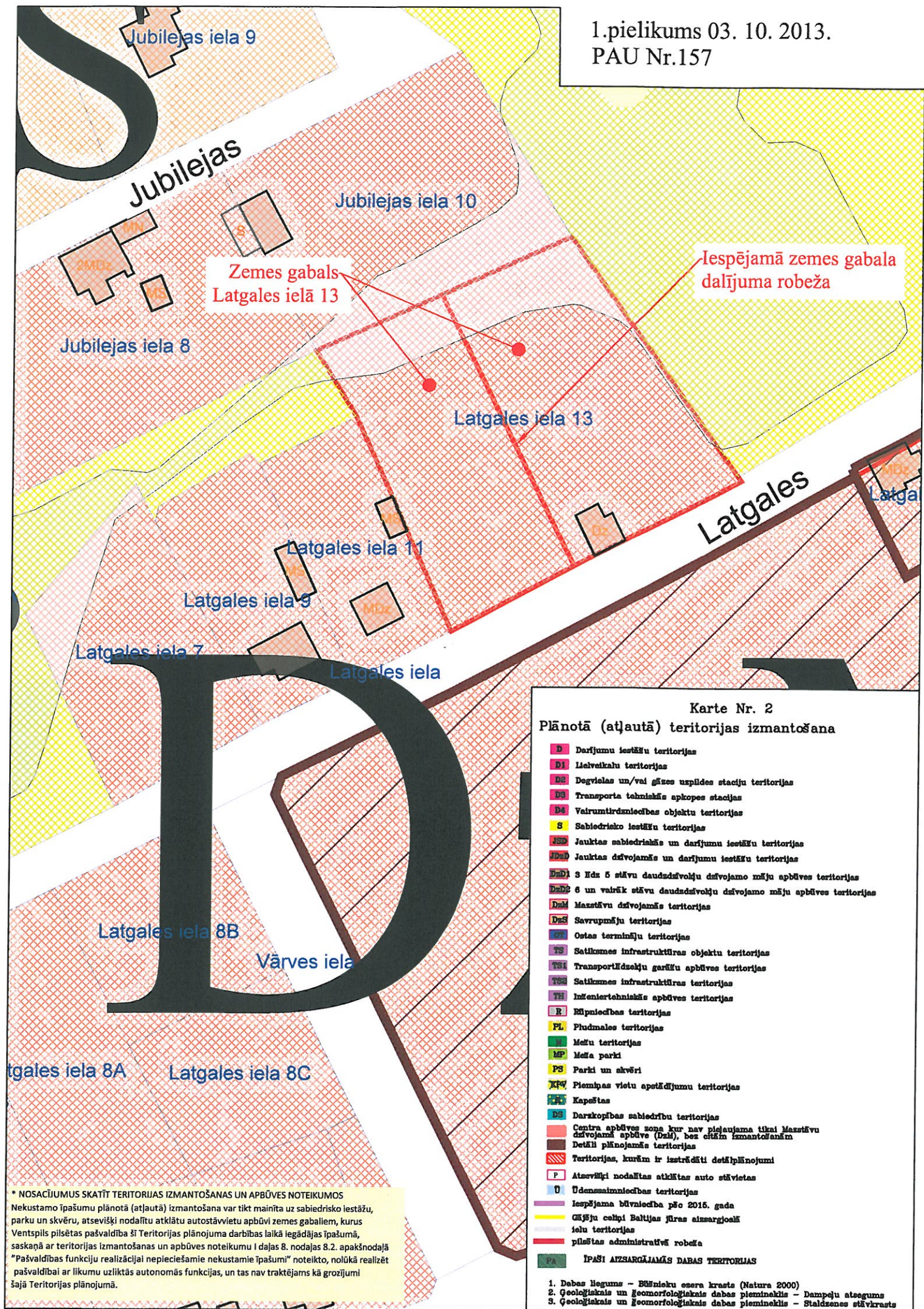
- Plānošanas un arhitektūras uzdevums derīgs divus gadus no tā apstiprināšanas brīža.
- Šo administratīvo aktu mēneša laikā pēc tā spēkā stāšanās var apstrīdēt Administratīvā procesa likumā noteiktajā kārtībā, atbilstoši Administratīvā procesa likumam, griežoties ar atbilstošu iesniegumu Domē, adresējot to Domes izpilddirektoram.

Nosūtīt:

- 1- BAI
- 1- p/i „Komunālā pārvalde”
- 1- Ventpils brīvostas pārvaldei

4 eks. lietā, ik





\* NOSACĪJUMUS SKATĪT TERITORIJAS IZMANTOŠANAS UN APBŪVES NOTEIKUMOS  
Nekustamo īpašumu plānotā (atļautā) izmantošana var tikt mainīta uz sabiedrisko iestāžu, parku un skvēru, atsevišķi nodalītu atklātu autostāvvietu apbūvi zemes gabaliem, kurus Ventspils pilsētas pašvaldība šī Teritorijas plānojumā darbības laikā iegādājas īpašumā, saskaņā ar teritorijas izmantošanas un apbūves noteikumu 1. daļas 8. nodaļas 8.2. apakšnodaļā "Pašvaldības funkciju realizācijai nepieciešamie nekustamie īpašumi" noteikto, nolūkā realizēt pašvaldībai ar likumu uzliktās autonomās funkcijas, un tas nav traktējams kā grozījumi šajā Teritorijas plānojumā.



Teritorija, kurai pašlaik  
tiek izstrādāts detālplānojums

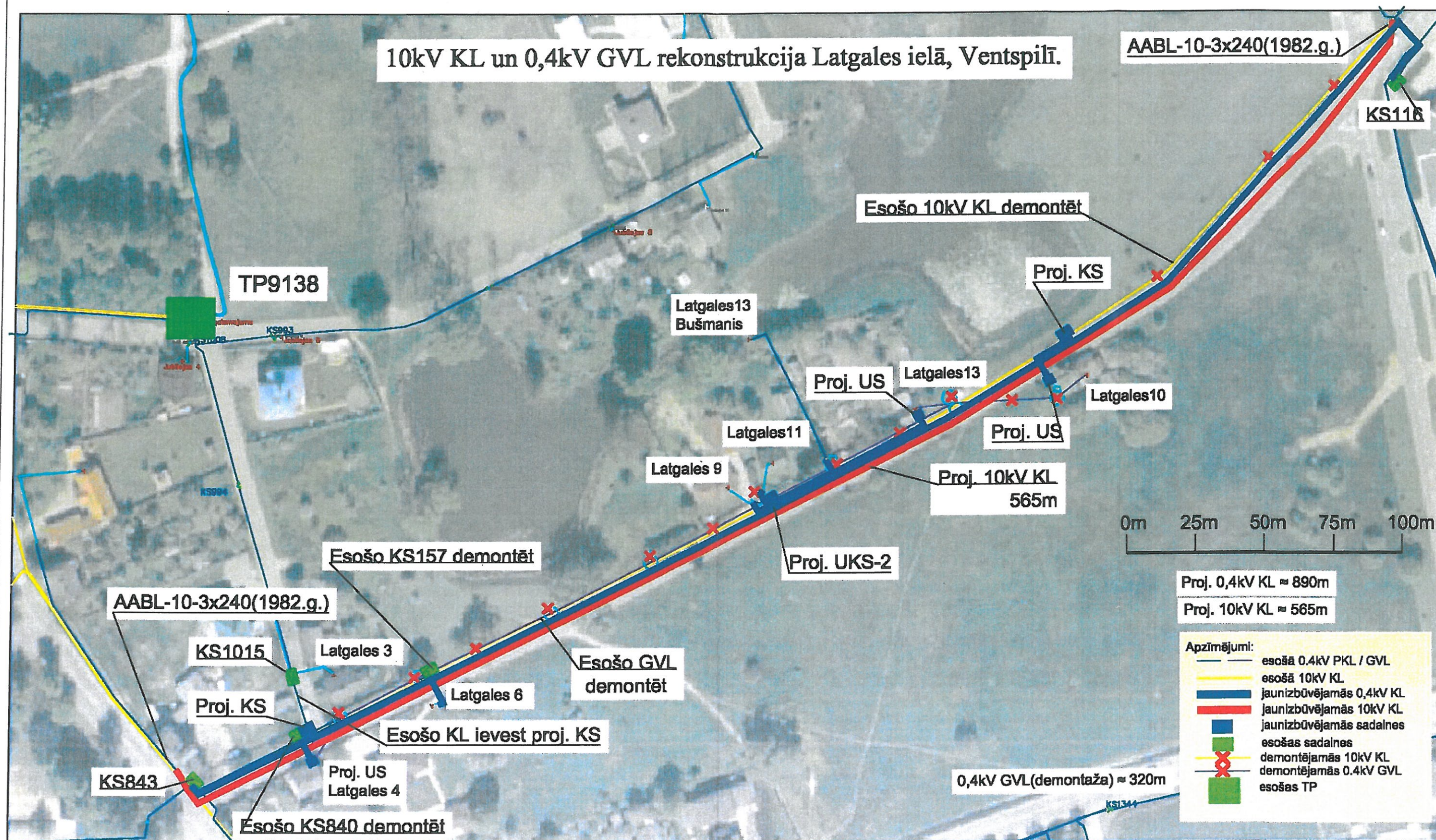
Pastāvīgā grunts zīme

Paredzēt Latgales un  
jaunprojektējamās ielas  
krustojuma mezgla izbūvi

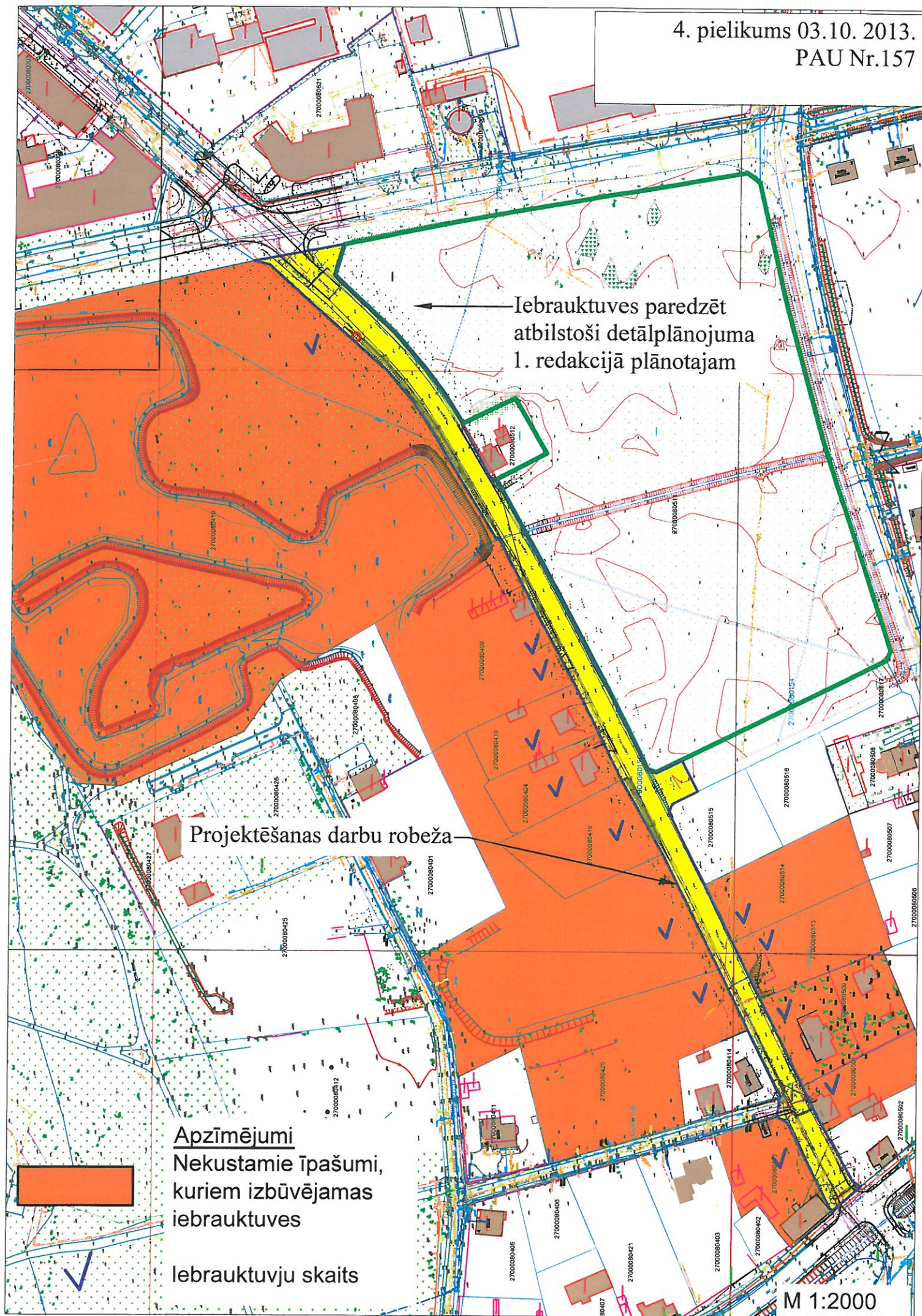
Projektēšanas darbu robeža

15m





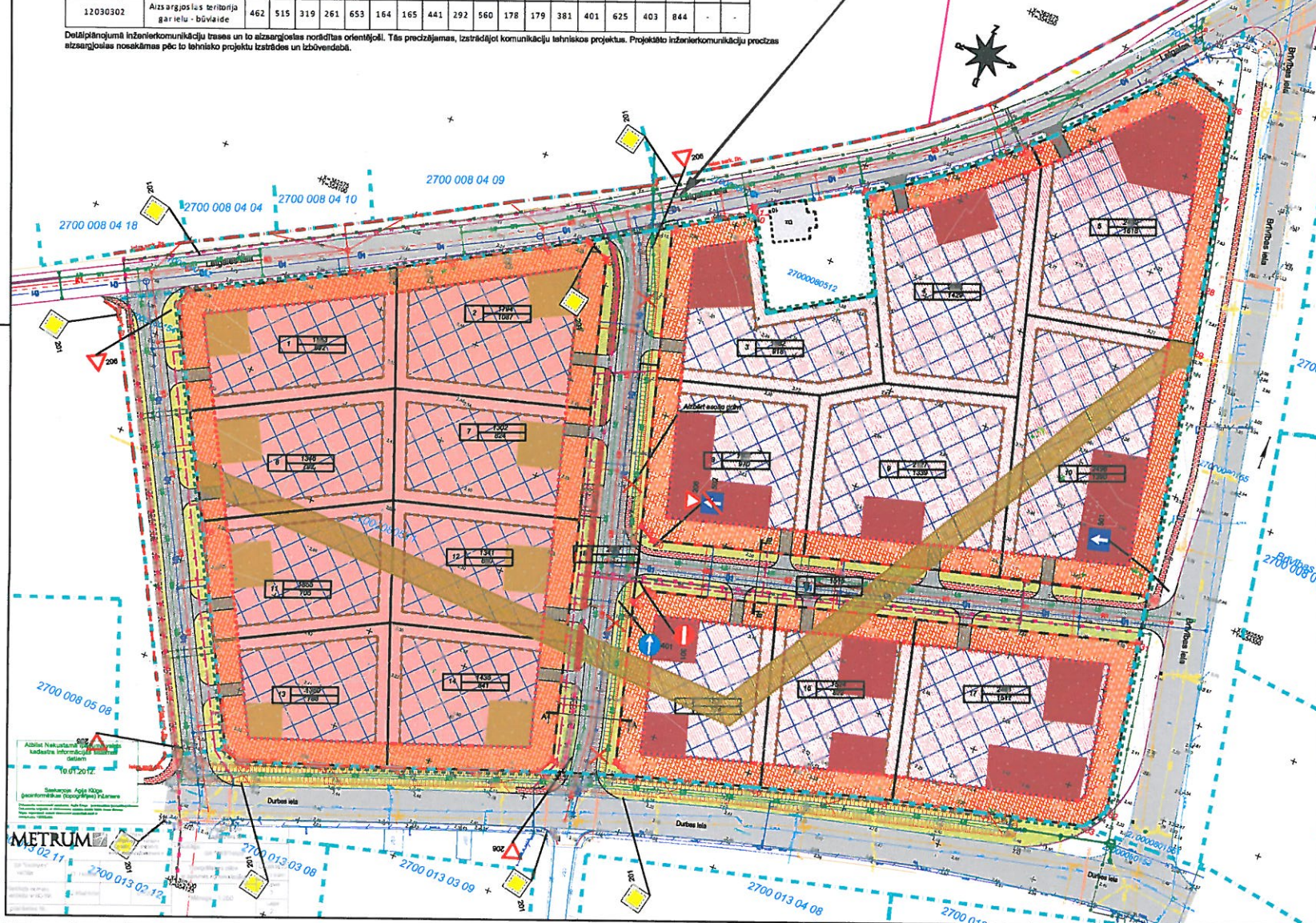






| Apgrūtnējuma kods | Apgrūtnējuma nosaukums                                 | Zemes gabala Nr. Plānā, Aizsargjoslas platība, (m <sup>2</sup> ) |     |     |     |     |     |     |     |     |     |     |     |     |     |     |     |     |    |     |
|-------------------|--|--|-----|-----|-----|-----|-----|-----|-----|-----|-----|-----|-----|-----|-----|-----|-----|-----|----|-----|
|                   |  | 1  | 2   | 3   | 4   | 5   | 6   | 7   | 8   | 9   | 10  | 11  | 12  | 13  | 14  | 15  | 16  | 17  | 18 | 19  |
| 120103            | Aizsargjoslas teritorija garpašēces kanalizācijas vadu | -  | -   | -   | -   | -   | 141 | -   | -   | 187 | 339 | 176 | 273 | -   | 10  | 244 | 159 | -   | 97 | 104 |
| 12030302          | Aizsargjoslas teritorija gar ielu - būvvalde           | 462  | 515 | 319 | 261 | 653 | 164 | 165 | 441 | 292 | 560 | 178 | 179 | 381 | 401 | 625 | 403 | 844 | -  | -   |

Deiļlāpņojumi inženierkomunikāciju trasēs un to aizsargjoslas norādītas orientēji. Tās precizējamas, izstrādājot komunikāciju tehniskos projektus. Projektāto inženierkomunikāciju precīzas aizsargjoslas nosakāmas pēc to tehnisko projektu izstrādes un izbūvēdabā.

Teritorijas planotās (atļautās)  
izmantošanas rakstumielielumi

**APZİMEJUMI**

**Kadastrs numurs**

— Eočas zemes gabala robeža

— Plānotās zemes gabala robeža

— Dabotājniecības robeža

**Dz** Vienas ģimenes, div ģimeņu dzīvokļu mājā apbūvē

**Sdz** Mazstāvu daudzdzīvokļu mājā apbūvē

— Obligātā būvvieta

— Apbūves zona

— Projektējama iela

— Eočas iela

— Alzargāzoles teritorijā gar ielu caļu - sarkanā līnija

— Būvvieta līnija

— Teritorijā, būvvieta līniju robežās

— Eočas sadzīves kanalizācijas vads

— Alzargāzole gar sadzīves kanalizācijas vadu

— Projektējama 0,4 KV pazemes kabellīnija

— Proj. apzīmējums elektrokaбели zemē

— Projektējama šķērsa vads

— Projektējama sadzīves kanalizācijas vads

— Projektējama ielu šķērsa kanalizācijas vads

— Eočas telefonsakaru kabelis

— Plānotais telefonsakaru kabelis

— Projektējama transformators

## EKSPLIKĀCIJA

Vienas ģimenes, divu ģimeņu dzīvojamā māja  
Mazstāvu daudzdzīvokļu māja

**Piezīme:** Ņuku novietnes parādītas shematiski, tās precizējamas Ņku būvprojekta izstrādes laikā.

**Izstrādes pētījums**

1:500

20m 10m 10m 10m 10m 20m

1 m plānā atbilst 5 m dabā

2. Bēgšanas sugutuma sistēma.

3. Uzņēmuma veidus 2012 gada janvārī.

4. Interjeri tehniskās komunikācijas daļējās apsekošanas dabā un saistītās organizācijas.

5. Kastes informācijas etniskā VZD karte.

6. Uzņēmuma izstrādes VZD.

PP. Nr.9566 no 02.06.04.972, no 05.04.96.675, no 2.765

PP. Nr.3 no 06.26.19.504, no 05.04.38.301, no 9.270

PASŪTĪTĀJS: Kārlis Zēbergs

**PASŪTĪJUMS:** Nekustamā īpašuma Lielpilsas ielā 12.

|  |   |                                  |   |  |
|--|---|----------------------------------|---|--|
| Nr.: 04520007, Iešak: 04520008<br>paraksts: vasshwaun@vasshwaun.lv                 |   | Ventspilī, detaļplānojums        |   |  |
| Izstrādātāja<br>Ozols Ier. projekts<br>Teritorijas<br>platība<br>Statuss, sadalība | Uzdevums<br>Rīta, Rīdaka<br>(sast. Nr. 12-04-01)<br>Mūs Ventspils<br>(sast. Nr. 20-04-04)<br>Skaits, Franču | Paraksts<br>Datums               | Lapes nosaukums<br>SARKANO LĪNĀJ,<br>APGRŪTOJĀJĀJĀJ UN<br>INŽINĒRIKOMUNIKĀCIJĀJ PLĀNS | Līguma Nr.<br>Mērogs 1:500 izstrādes mērogs 1:500<br>Stadija Lapes Rez.Nr. |
|  |   | 01.03.2013<br>08.2013<br>02.2014 |   |  |